

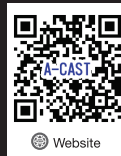


TAKUMI SAFETY

Innovation for All Workers

SAFETY GLOVES WG-538

NITRILE WORK GLOVES



MATERIAL / วัสดุ

Coating : Nitrile
Liner : Polyester, Acrylic
การเคลือบ : ยางไนไตร
วัสดุด้านใน : โพลีเอสเตอร์ ผ้าอะคริลิก

FEATURE / ลักษณะพิเศษ

バックコートモデル / ฝ่ามือเคลือบถึงหลังมือ
モデル最強の耐切創機能, 防寒機能
มีความทนทานต่อการตัดสูงสุด ปกป้องจากความเย็นได้
ドライ・水濡れ環境での強力グリップ /
สามารถหยิบจับได้ดีแม้ในพื้นที่แห้งหรือเปียก
耐油性 / ทนต่อน้ำมัน

APPLICATION / สภาพที่เหมาะสมกับการใช้งาน

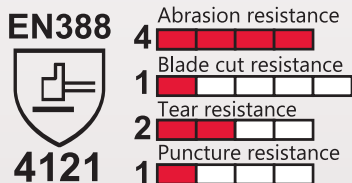
冷凍倉庫, 低温下での作業 /
เหมาะกับงานในห้องเย็นหรืองานที่เจอกับอุณหภูมิติดลบ
機械部品組立作業 / งานประกอบชิ้นส่วนเครื่องจักร
清掃、洗浄作業 / งานล้างทำความสะอาด
コンクリート打設作業 / งานที่เกี่ยวข้องกับวัสดุคอนกรีต

COLOR / สี

Blue / น้ำเงิน

SIZE / ขนาด

7/S 8/M 9/L



TECHNOLOGY / นวัตกรรม

max-grip

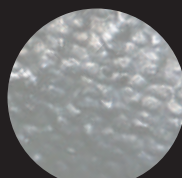
Takumi Safety Premium Gloves は自社独自開発の特殊滑り止め加工技術。今までの滑り止め加工製品よりも水分付着時の環境下でタコの吸盤の様な作用でグリップ力強化。

ผลิตกันที่ถุงมือมีรอยระดับพรีเมียม จากแบบคัททาดมิซพีดี พัฒนาด้วยเทคโนโลยีกันลื่นสูงสุดและให้สัมผัสที่เหนียวแน่นเมื่อทำการหยิบจับ แม้อยู่ในสภาพการทำงานที่ต้องหยิบจับและสัมผัสวัสดุที่มีความลื่นมือและเปียกชุ่มด้วยน้ำหรือของเหลว

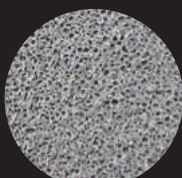
NITRILE GLOVES

ไนทริลเป็น合成樹脂で構成され摩擦力和耐油性能を有しています。限りなく天然ゴムに近い機能性を備え、湿度、気候変化にも強く長期保管可能。

ตัวถุงมือทำจากยางธรรมชาติ ป้องกันลื่นได้อย่างมีประสิทธิภาพสูงสุด แม้ต้องหยิบจับวัตถุที่มีลักษณะหยิบจับยากหรือลื่นมือ และตัวถุงมือยังสามารถเก็บรักษาได้ง่ายแม้ในสภาพแวดล้อมที่มีอุณหภูมิ



Solid Finish Nitrile Gloves



Nitrile Gloves



NITRILE GLOVES Coefficient of friction

Oil Condition

