

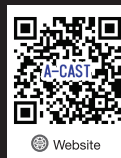


TAKUMI SAFETY

Innovation for All Workers

SAFETY GLOVES WG-518W

LATEX WORK GLOVES



MATERIAL / วัสดุ

Coating : Nitrile การเคลือบ : ยางไนไตร
Liner : Nylon วัสดุด้านใน : ไนลอน

FEATURE / ลักษณะพิเศษ

バックコートモデル / ฝ่ามือเคลือบถึงหลังมือ
ドライ・水、油濡れ環境での強力グリップ /
สามารถหยิบจับได้ดีแม้ในสภาพแวดล้อมที่แห้งหรือเปียก
作業性 / คล่องแคล่ว
耐油性, 耐久性 / ทนทาน สามารถทนต่อการน้ำมันได้สูง

APPLICATION / สภาพที่เหมาะสมกับการใช้งาน

機械部品組立作業 / งานประกอบชิ้นส่วนเครื่องจักร
塗装, 清掃, 洗浄作業 / งานทาสี งานล้างทำความสะอาด
油環境下での作業 / งานที่สัมผัสกับน้ำมัน

COLOR / สี

Purple / ม่วง

SIZE / ขนาด

7/S 8/M 9/L



EN388



4121

Abrasion resistance

4

Blade cut resistance

1

Tear resistance

2

Puncture resistance

1

TECHNOLOGY / นวัตกรรม

max-grip

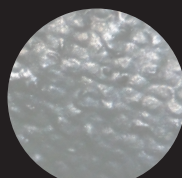
Takumi Safety Premium Gloves は自社独自開発の特殊滑り止め加工技術。今までの滑り止め加工製品よりも水分付着時の環境下でタコの吸盤の様な作用でグリップ力強化。

ผลิตกันที่ถุงมือมีระดับพรีเมียม จากแบบต้นกำเนิดพิเศษ พัฒนาด้วยเทคโนโลยีขั้นสูง และให้สัมผัสที่เหนียวแน่นเมื่อทำการหยิบจับ แม้อยู่ในสภาพการทำงานที่ต้องหยิบจับ และสัมผัสวัสดุที่มีความลื่นมือและเปียกชุ่มด้วยน้ำหรือของเหลว

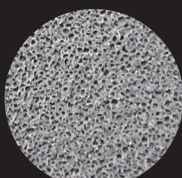
NITRILE GLOVES

ไนทริลเป็น合成樹脂で構成され摩擦力和耐油性能を有しています。限りなく天然ゴムに近い機能性を備え、湿度、気候変化にも強く長期保管可能。

ตัวถุงมือทำมาจากยางธรรมชาติ ป้องกันลื่นได้อย่างมีประสิทธิภาพสูงสุด แม้ต้องหยิบจับวัสดุที่มีลักษณะเหนียวจับยากหรือลื่นมือ และตัวถุงมือยังสามารถเก็บรักษาได้ง่ายแม้ในสภาพแวดล้อมที่มีอุณหภูมิ



Solid Finish Nitrile Gloves



Nitrile Gloves



NITRILE GLOVES Coefficient of friction

Oil Condition



Solid Finish Nitrile Gloves



TAKUMI SAFETY Premium Nitrile Gloves

Test methods based on JIS P 8147:2010