

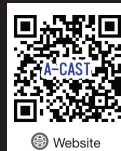


TAKUMI SAFETY

Innovation for All Workers

SAFETY GLOVES WG-338

LATEX WORK GLOVES



MATERIAL / วัสดุ

Coating : Latex การเคลือบ : ยางธรรมชาติลาเท็กซ์
Liner : Acrylic วัสดุด้านใน : ฟ้าอะคริลิก

FEATURE / ลักษณะพิเศษ

バックコートモデル / ถุงมือเคลือบถึงหลังมือ
防寒機能 / มีความทนทานต่อการตัดสูงสุด ทนความเย็น
ドライ・水濡れ環境での強力グリップ /
สามารถหยิบจับได้ดีแม้ในสภาพแวดล้อมที่แห้งหรือเปียก
耐久性 / ทนทาน สามารถใช้งานได้นาน

APPLICATION / สภาพที่เหมาะสมกับการใช้งาน

冷凍倉庫, 低温下での作業 /
เหมาะสำหรับงานในห้องเย็นหรืองานที่เจอกับอุณหภูมิติดลบ
機械部品組立作業 / งานประกอบชิ้นส่วนเครื่องจักร
清掃, 洗浄作業 / งานล้างทำความสะอาด
コンクリート打設作業 / งานที่เกี่ยวข้องกับวัสดุคอนกรีต

COLOR / สี

Orange/ เฌา

SIZE / ขนาด

7/S 8/M 9/L



	2	Abrasion resistance
	2	Blade cut resistance
	4	Tear resistance
	1	Puncture resistance

2241

TECHNOLOGY / นวัตกรรม

max-grip

Takumi Safety Premium Gloves は自社独自開発の特殊滑り止め加工技術。今までの滑り止め加工製品よりも水分付着時の環境下でタコの吸盤の様な作用でグリップ力強化。

LATEX GLOVES

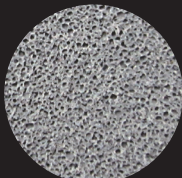
天然ゴムは全ての滑り止め加工樹脂の中で一番グリップ力が高く、柔らかさ、低温下でも硬化しにくい特性をもち、一番作業性の高い製品です。

ถุงมือเคลือบไนโตร

มีส่วนประกอบหลักคือเรซินซึ่งมีความยืดหยุ่นและทนทานต่อน้ำมันมากกว่ายางที่สังเคราะห์จากยางธรรมชาติและยังป้องกันการเกิดอาการแพ้รวมถึงมีการนำเทคโนโลยีการเคลือบด้วยโพลีเมอร์ซึ่งเป็นเทคโนโลยีที่ได้รับความนิยมในปัจจุบันและนานาประเทศมาอย่างยาวนานซึ่งการเคลือบด้วยโพลีเมอร์นี้จะช่วยเพิ่มประสิทธิภาพในการทำงานและสามารถช่วยในเรื่องการระบายอากาศการเคลือบด้วยไนโตรจะทำให้ถุงมือมีการใช้งานที่ยาวนานและมีความทนทานต่อสภาพอากาศหรือสิ่งแวดล้อมในการทำงานที่มีการเปลี่ยนแปลงบ่อยครั้งจนถึงทนต่อความชื้นอีกด้วย



Crinkle Finish Latex Gloves



max-grip technology Latex Gloves

LATEX GLOVES

Coefficient of friction

Dry Condition

Latex
Liner
Crinkle Finish Latex Gloves

1.06

Latex
Liner
TAKUMI SAFETY Premium Latex Gloves

1.67

Test methods based on JIS P 8147:2010